

Introduction :

Cette procédure décrit comment aller télécharger les fichiers de mise à jour tarifs pour les mettre à disposition dans winmotor.

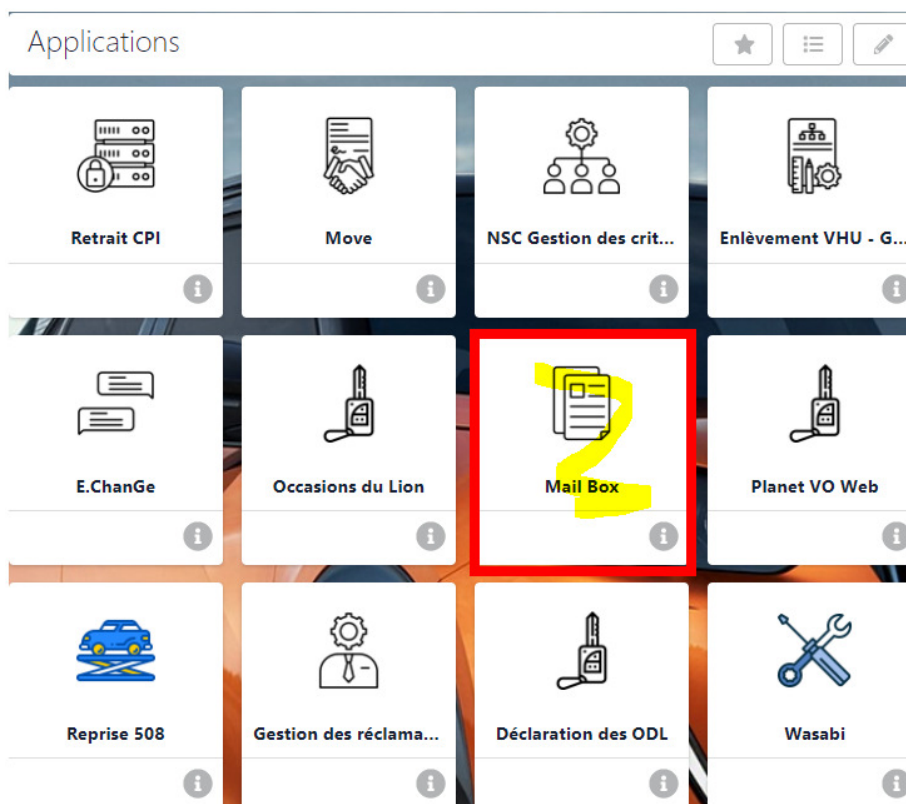
1- Téléchargement des fichiers sur le site du constructeur :

Se placer sur le poste principal de winmotor.

Pour Peugeot :

Se connecter à l'adresse suivante et renseigner vos identifiants :

<https://we.peugeot.com/group/peugeot-france>



Les deux fichiers complets contenant la bande tarif multi-marques et la bande tarif IAM sont diffusés mensuellement, si le PDV ne voit pas le fichier dans Mail Box il faut ouvrir un incident au :

- DS 08 09 10 01 38
- PEUGEOT 08 10 81 13 09

Cliquer sur l'application **MAIL BOX**, faire défiler les pages si besoin pour trouver l'application dans la liste.

Ce site internet s'ouvre, renseigner de nouveaux vos identifiants de connexion.

PSA File Transfer Site

Identification

Le site de transfert de fichiers se présente soit en anglais soit en français :
Cliquez sur Management ou Gestion suivant l'affichage :

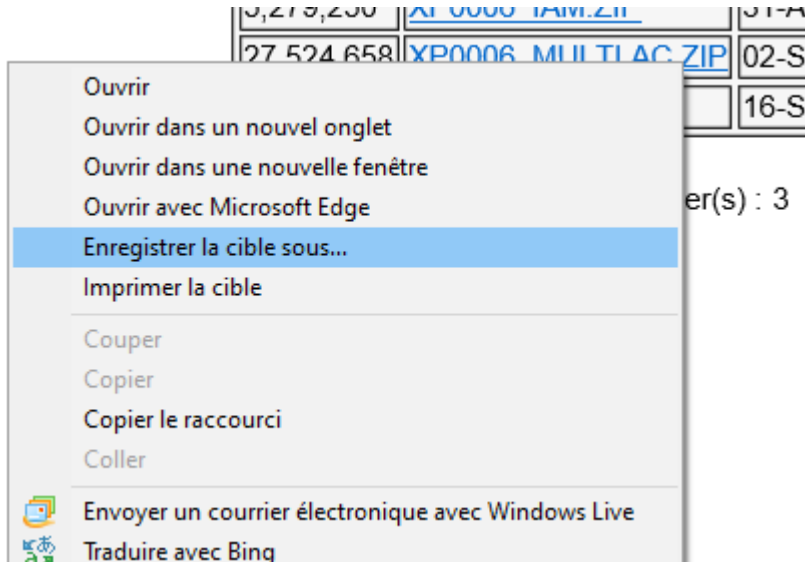
<p>Send</p> <ul style="list-style-type: none"> Send 	<p>Envoyer</p> <ul style="list-style-type: none"> Envoyer
<p>Receive</p> <ul style="list-style-type: none"> Personal mailbox After Sales Management Authorised Repairer 	<p>Recevoir</p> <ul style="list-style-type: none"> Boite personnelle Après-Vente Gestion Réparateurs Agréés

Cette page s'ouvre pour vous permettre de télécharger en local les tarifs du constructeur :

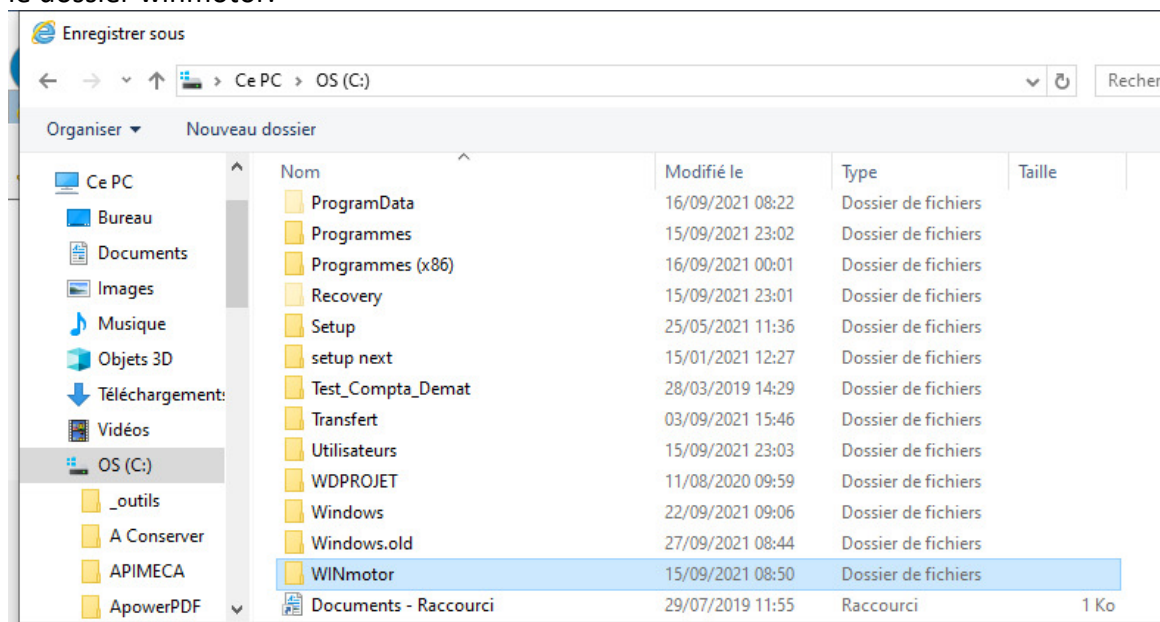
Contenu du répertoire

Octets	Fichier	Date	Heure
5,279,250	XP0006 IAM.ZIP	31-Aug-2021	08:34
27,578,096	XP0006 MULTI.AP.ZIP	02-Sep-2021	09:34

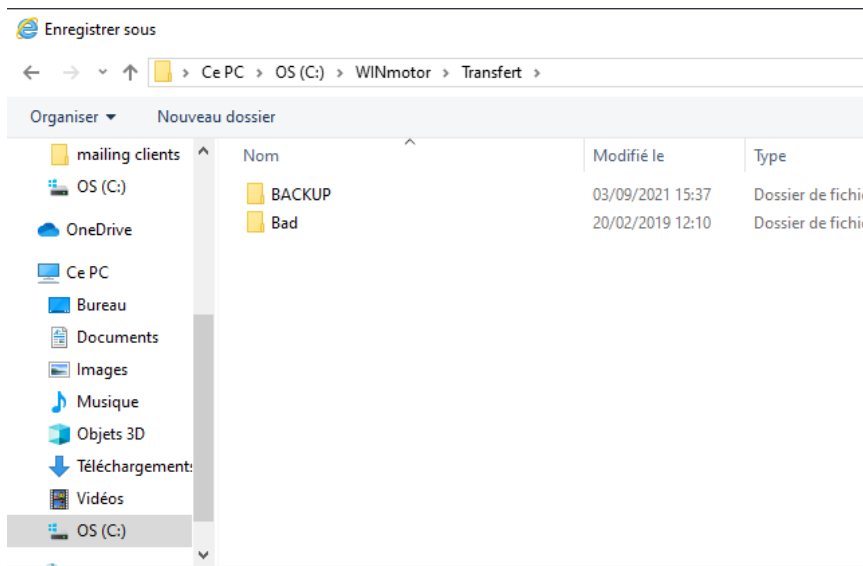
Faire un clic droit sur le premier fichier à télécharger XP0006_MULTI , choisir « enregistrer la cible sous »



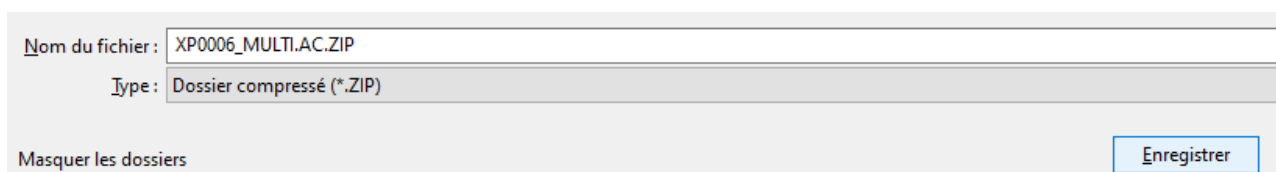
La fenêtre de l'explorateur de fichiers s'ouvre, sélectionner, Ce Pc puis disque C sur la gauche puis le dossier winmotor.



Sélectionner ensuite le sous dossier transfert présent dans le dossier winmotor



Cliquer ensuite sur enregistrer



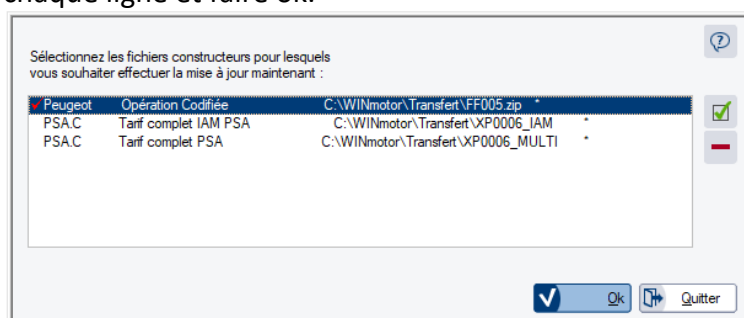
Effectuer la même procédure pour le fichier suivant XP0006_IAM.

2- Intégration des tarifs dans winmotor :

Si les fichiers téléchargés ont bien été place dans le dossier C:\WINmotor\Transfert, WINmotor détectera automatiquement les tarifs à l'ouverture

Ouvrir WINmotor2 sur le serveur, se connecter avec l'utilisateur et le mot de passe habituel

Cette fenêtre va s'ouvrir pour vous proposer de faire la mise des fichiers. Double cliquer sur chaque ligne et faire ok.



Suivre les étapes présentes dans winmotor, la mise à jour des tarifs est terminée.